

Latitude 12

7000 Series

Quick Start Guide

Snelstartgids

Guide d'information rapide

Schnellstart-Handbuch

Guida introduttiva rapida



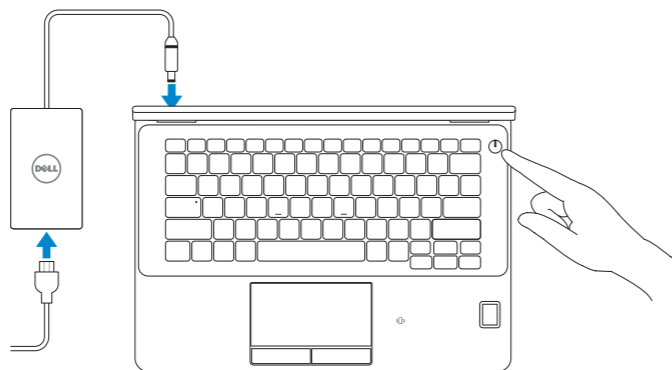
1 Connect the power adapter and press the power button

Sluit de netadapter aan en druk op de aan-uitknop

Connectez l'adaptateur d'alimentation et appuyez sur le bouton d'alimentation

Netzadapter anschließen und Betriebsschalter drücken

Connettere l'adattatore di alimentazione e premere il pulsante Accensione



2 Finish operating system setup

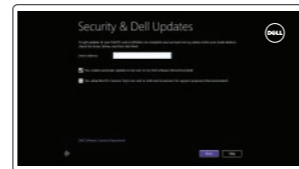
Voltooi de installatie van het besturingssysteem

Terminez la configuration du système d'exploitation

Betriebssystem-Setup abschließen

Terminare la configurazione del sistema operativo

Windows 8.1



Enable security and updates

Schakel de beveiliging en updates in

Activez la sécurité et les mises à jour

Sicherheit und Aktualisierungen aktivieren

Abilitare sicurezza e aggiornamenti



Connect to your network

Maak verbinding met uw netwerk

Connectez-vous à votre réseau

Mit dem Netzwerk verbinden

Connettere alla rete

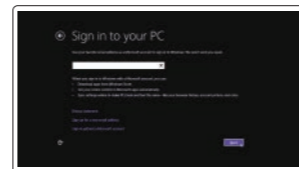
NOTE: If you are connecting to a secured wireless network, enter the password for the wireless network access when prompted.

N.B.: Als u verbinding maakt met een beveiligd draadloos netwerk, vul dan het wachtwoord voor het netwerk in wanneer daar om gevraagd wordt.

REMARQUE : si vous vous connectez à un réseau sans fil sécurisé, saisissez le mot de passe d'accès au réseau sans fil lorsque vous y êtes invité.

ANMERKUNG: Wenn Sie sich mit einem geschützten Wireless-Netzwerk verbinden, geben Sie das Kennwort für das Wireless-Netzwerk ein, wenn Sie dazu aufgefordert werden.

N.B.: se ci si sta connettendo a una rete wireless protetta, inserire la password di accesso alla rete wireless quando richiesto.



Sign in to your Microsoft account or create a local account

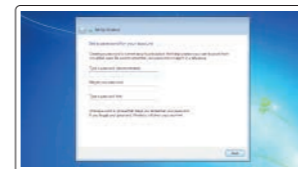
Meld u aan bij uw Microsoft-account of maak een lokale account aan

Connectez-vous à votre compte Microsoft ou créez un compte local

Bei Ihrem Microsoft-Konto anmelden oder lokales Konto erstellen

Effettuare l'accesso al proprio account Microsoft oppure creare un account locale

Windows 7



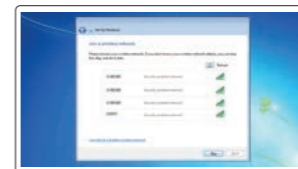
Set a password for Windows

Stel een wachtwoord voor Windows in

Configurez un mot de passe pour Windows

Kennwort für Windows einrichten

Impostare una password per Windows



Connect to your network

Maak verbinding met uw netwerk

Connectez-vous à votre réseau

Mit dem Netzwerk verbinden

Connettere alla rete

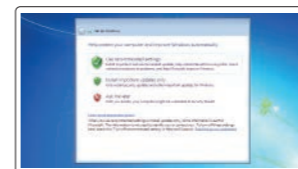
NOTE: If you are connecting to a secured wireless network, enter the password for the wireless network access when prompted.

N.B.: Als u verbinding maakt met een beveiligd draadloos netwerk, vul dan het wachtwoord voor het netwerk in wanneer daar om gevraagd wordt.

REMARQUE : si vous vous connectez à un réseau sans fil sécurisé, saisissez le mot de passe d'accès au réseau sans fil lorsque vous y êtes invité.

ANMERKUNG: Wenn Sie sich mit einem geschützten Wireless-Netzwerk verbinden, geben Sie das Kennwort für das Wireless-Netzwerk ein, wenn Sie dazu aufgefordert werden.

N.B.: se ci si sta connettendo a una rete wireless protetta, inserire la password di accesso alla rete wireless quando richiesto.



Protect your computer

Beveilig de computer

Protégez votre ordinateur

Computer schützen

Proteggere il computer

Ubuntu

Follow the instructions on the screen to finish setup.

Volg de instructies op het scherm om de setup te voltooien.

Suivez les instructions qui s'affichent pour terminer la configuration.

Folgen Sie den Anweisungen auf dem Bildschirm, um das Setup abzuschließen.

Seguire le istruzioni visualizzate sullo schermo per terminare la configurazione.

Locate Dell apps in Windows 8.1

Vind Dell-apps in Windows 8.1 | Localiser les applications Dell dans Windows 8.1

Dell Apps in Windows 8.1 ausfindig machen | Localizzare le app Dell in Windows 8.1



Register My Device

Register your computer

Registreer de computer | Enregistrez votre ordinateur

Computer registrieren | Registrare il computer



Dell Backup and Recovery

Backup, recover, repair, or restore your computer

Maak een back-up van de computer en herstel of repareer uw computer

Effectuez une sauvegarde, récupération, réparation ou restauration de votre ordinateur

Computer sichern, wiederherstellen oder reparieren

Effettuare il backup, il recupero, la riparazione o il ripristino del computer



Dell Data Protection | Protected Workspace

Protect your computer and data from advanced malware attacks

Bescherm uw computer en gegevens tegen geavanceerde aanvallen door kwaadaardige software

Protégez votre ordinateur et vos données contre les attaques malveillantes

Computer und Daten vor raffinierten Malware-Angriffen schützen

Proteggere il computer e i dati da attacchi di malware avanzato



Dell SupportAssist

Check and update your computer

Controleer de computer en werk deze bij

Recherchez des mises à jour et installez-les sur votre ordinateur

Computer überprüfen und aktualisieren

Verificare e aggiornare il computer



Product support and manuals

Productondersteuning en handleidingen
Support produits et manuels
Produktsupport und Handbücher
Supporto prodotto e manuali

Contact Dell

Neem contact op met Dell | Contacter Dell
Kontaktaufnahme mit Dell | Contattare Dell

Regulatory and safety

Regelgeving en veiligheid
Réglementations et sécurité
Sicherheitshinweise und Zulassungsinformationen
Normative e sicurezza

Regulatory model

Wettelijk model
Modèle réglementaire
Muster-Modellnummer
Modello di conformità alle normative

Regulatory type

Wettelijk type | Type réglementaire
Muster-Typnummer | Tipo di conformità

Computer model

Computermodel | Modèle de l'ordinateur
Computermodell | Modello computer

Dell.com/support

Dell.com/support/manuals

Dell.com/support/windows

Dell.com/support/linux

Dell.com/contactdell

Dell.com/regulatory_compliance

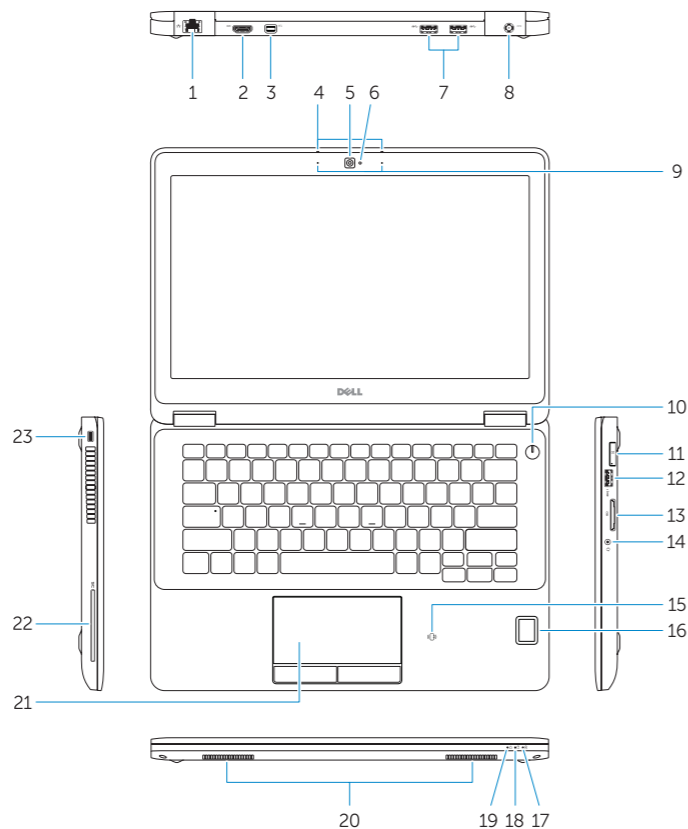
P26S

P26S001

Latitude 12-7270/E7270

Features

Kenmerken | Caractéristiques | Funktionen | Funzion



1. Network connector
2. HDMI connector
3. Mini DisplayPort
4. Microphones (only in touchscreen)
5. Camera
6. Camera-status light
7. USB 3.0 connectors (2)
8. Power connector
9. Microphones (only in non-touchscreen)
10. Power button
11. SIM port (optional)
12. USB 3.0 connector with PowerShare
13. Memory card reader
14. Headset connector
15. Contactless smart-card reader (optional)
16. Fingerprint reader (optional)
17. Battery-status light
18. Hard-drive activity light
19. Power-status light
20. Speakers
21. Touchpad
22. Smart card reader (optional)
23. Security-cable slot
24. Dock connector
25. Service-tag label

1. Networkconnector
2. HDMI-connector
3. Mini-DisplayPort
4. Microfoons (alleen bij aanraakscherm)
5. Camera
6. Statuslampje camera
7. USB 3.0-connectoren (2)
8. Voedingskabelconnector
9. Microfoons (alleen indien geen aanraakscherm)
10. Aan-uitknop
11. Simpoort (optioneel)
12. USB 3.0-connector met PowerShare
13. Geheugenkaartlezer

1. Port réseau
2. Port HDMI
3. Mini DisplayPort
4. Microphones (seulement avec écran tactile)
5. Caméra
6. Voyant d'état de la caméra
7. Ports USB 3.0 (2)
8. Port d'alimentation
9. Microphones (seulement avec écran non tactile)
10. Bouton d'alimentation
11. Port de carte SIM (en option)
12. Port USB 3.0 avec PowerShare
13. Lecteur de carte mémoire

14. Headsetconnector
15. Contactloze smartcardlezer (optioneel)
16. Vingerafdruklezer (optioneel)
17. Statuslampje batterij
18. Activiteitslampje harde schijf
19. Stroomstatuslampje
20. Luidsprekers
21. Touchpad
22. Smart card-lezer (optioneel)
23. Sleuf voor beveiligingskabel
24. Dockconnector
25. Servicetaglabel

14. Port pour casque
15. Lecteur de carte à puce sans contact (en option)
16. Lecteur d'empreintes digitales (en option)
17. Voyant d'état de la batterie
18. Voyant d'activité du disque dur
19. Voyant d'état de l'alimentation
20. Haut-parleurs
21. Pavé tactile
22. Lecteur de carte à puce (en option)
23. Emplacement pour câble de sécurité
24. Port d'ancrage
25. Étiquette de numéro de série

1. Netzwerkanschluss
2. HDMI-Anschluss
3. Mini-DisplayPort
4. Mikrofone (nur bei Touchscreens)
5. Kamera
6. Kamerastatusanzeige
7. USB 3.0-Anschlüsse (2)
8. Netzanschluss
9. Mikrofone (nur bei Nicht-Touchscreens)
10. Betriebsschalter
11. SIM-Anschluss (optional)
12. USB 3.0-Anschluss mit PowerShare
13. Speicherkartenleser

1. Connettore di rete
2. Connettore HDMI
3. Mini DisplayPort
4. Microfoni (solo sui modelli con schermo a sfioramento)
5. Fotocamera
6. Indicatore di stato della fotocamera
7. Connettori USB 3.0 (2)
8. Connettore di alimentazione
9. Microfoni (solo sui modelli con schermo non a sfioramento)
10. Pulsante Accensione
11. Porta SIM (opzionale)
12. Connettore USB 3.0 con PowerShare
13. Lettore di schede di memoria

14. Kopfhöreranschluss
15. Kontaktloser Smart Card-Leser (optional)
16. Fingerabdrucklezer (optional)
17. Akkuzustandsanzeige
18. Festplattenaktivitätsanzeige
19. Stromversorgungsanzeige
20. Lautsprecher
21. Touchpad
22. Smart Card-Leser (optional)
23. Sicherheitskabeleinschub
24. Docking-Anschluss
25. Service-Tag-Etikett

14. Connettore auricolare
15. Lettore di smart card senza contatti (opzionale)
16. Lettore di impronte digitali (opzionale)
17. Indicatore di stato della batteria
18. Indicatore di attività del disco rigido
19. Indicatore di stato dell'alimentazione
20. Altoparlanti
21. Touchpad
22. Lettore scheda smart (opzionale)
23. Slot cavo di protezione
24. Connettore alloggiamento
25. Etichetta Numero di servizio



0KYYGRA04

ANMERKUNG: Bei mobiler Verwendung mit unvorteilhaften Lichtverhältnissen (z. B. direkter Sonneneinstrahlung) können Reflexionen auftreten, die die Lesbarkeit beeinträchtigen können.